

CHEF MÉCANICIEN (F/H)



TÂCHES PRINCIPALES

- Responsable du service machine du navire (moteurs principaux et équipements auxiliaires, production électrique, installations frigorifiques CO₂ ou NH₃/CO₂, usine et équipements de pont)
- Suivi du programme maintenance et pièces de rechange, en conformité avec le système de gestion de maintenance assisté par ordinateur (GMAO)
- Suivi des commandes et des inventaires
- Responsable des opérations de Soutage-Hydrocarbures
- Prépare des listes de travaux pour les arrêts techniques
- Organisation des plannings pour l'équipe machine

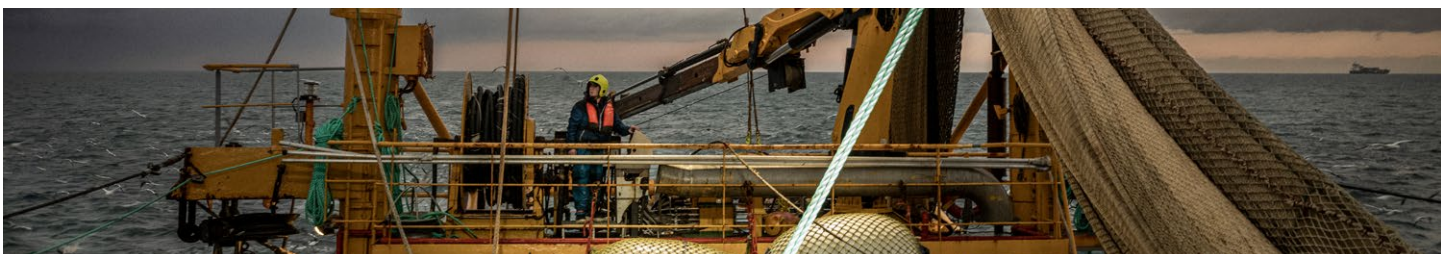
PRÉREQUIS

ÉDUCATION & EXPÉRIENCE DEMANDÉE / SAVOIR-FAIRE :



- Brevet minimum : Chef Mécanicien 8 000 kW
- Bon niveau en Anglais lu, écrit et parlé obligatoire

CONNAISSANCES, COMPÉTENCES, CAPACITÉS & AUTRES CARACTÉRISTIQUES / SAVOIR-ÊTRE :

- Expérience d'au moins 5/7 ans dans des fonctions similaires.
- Bonne maîtrise de MS Office 365
- Leadership et gestion d'équipe, résistance au stress, méthode et rigueur



**DÉCOUVREZ
NOS ÉQUIPAGES**
www.francepelagique.fr



FRANCE PELAGIQUE
ARMEMENT À LA PÊCHE

9, Rue de Bassano - 75116 Paris, France

CREWING / EQUIPAGES
+33 1 53 23 00 40
crewing@francepelagique.fr